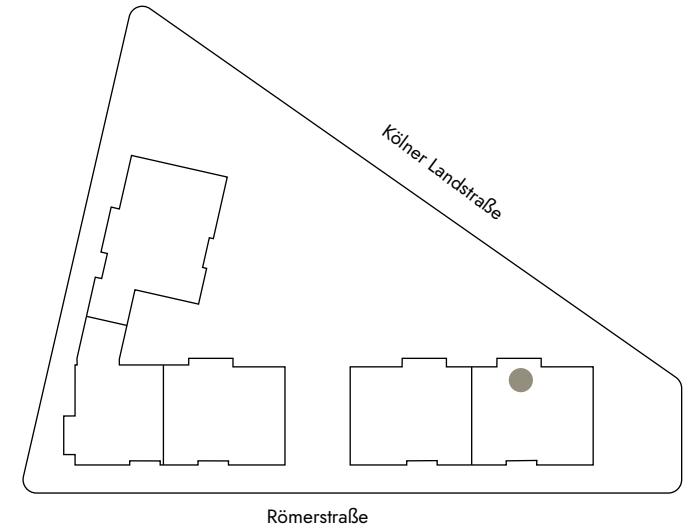
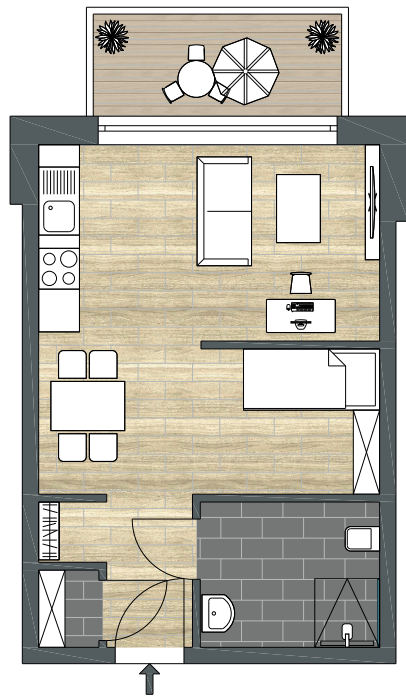


quartier.widdig



HAUS A | WE 6

RÖMERSTRASSE 10 | OG

Schlafen	5,60 m ²
Diele	3,72 m ²
Bad	5,63 m ²
Abst	1,00 m ²
Wohnen/Essen/Kochen	20,13 m ²
Balkon (zu 50 % angerechnet)	2,82 m ²
Gesamt (abzüglich 3 % Putz)	37,82 m²