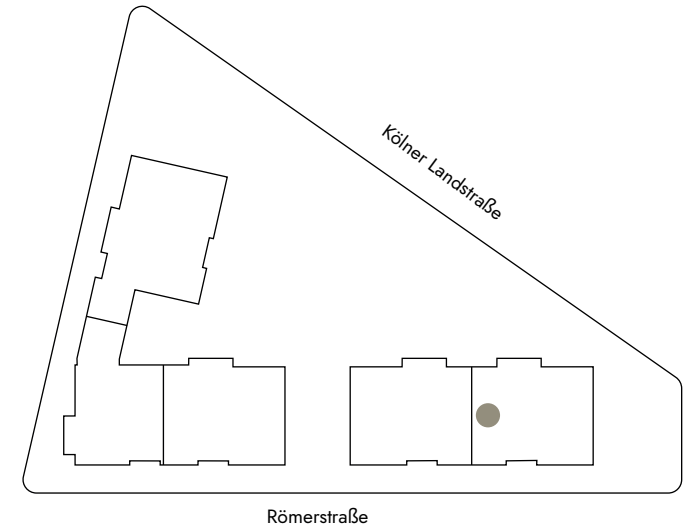
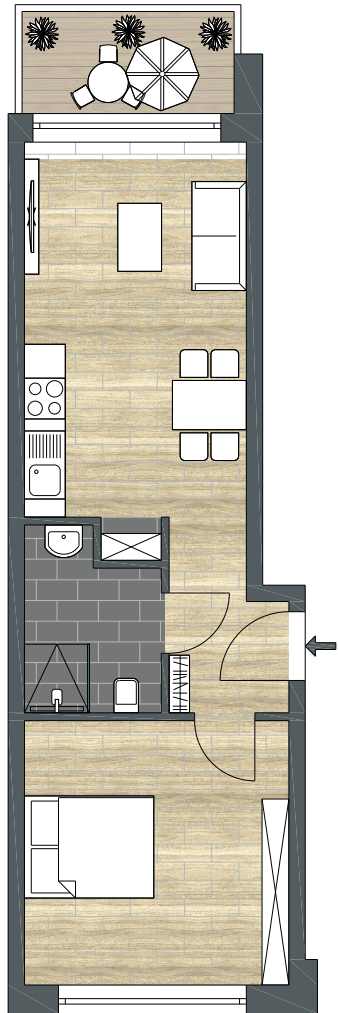


quartier.widdig



HAUS A | WE5

RÖMERSTRASSE 10 | OG

Schlafen	15,09 m ²
Diele	4,28 m ²
Bad	4,92 m ²
Abst	0,55 m ²
Wohnen/Essen/Kochen	17,15 m ²
Balkon (zu 50 % angerechnet)	2,42 m ²
Gesamt (abzüglich 3 % Putz)	43,15 m²