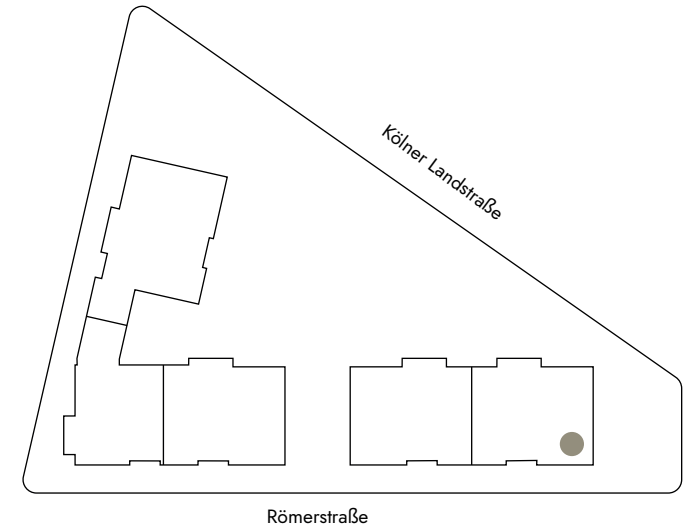
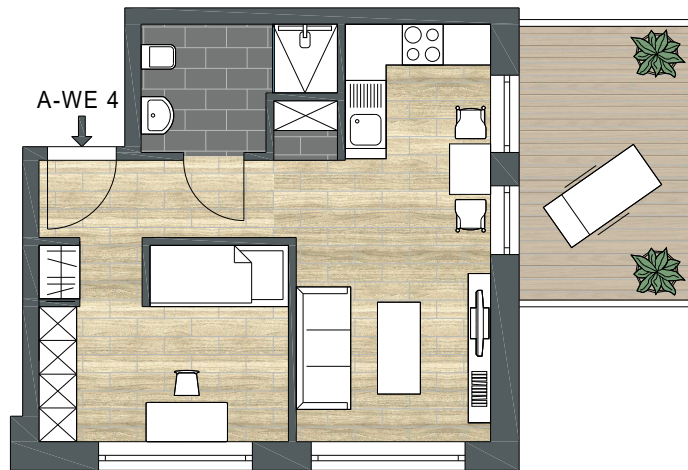


quartier.widdig



HAUS A | WE 4

RÖMERSTRASSE 10 | EG

Schlafen	9,15 m ²
Diele	5,65 m ²
Bad	4,53 m ²
Abst	0,81 m ²
Kochen	4,27 m ²
Wohnen/Essen	11,81 m ²
Terrasse (zu 25 % angerechnet)	2,50 m ²
Gesamt (abzüglich 3 % Putz)	37,63 m²