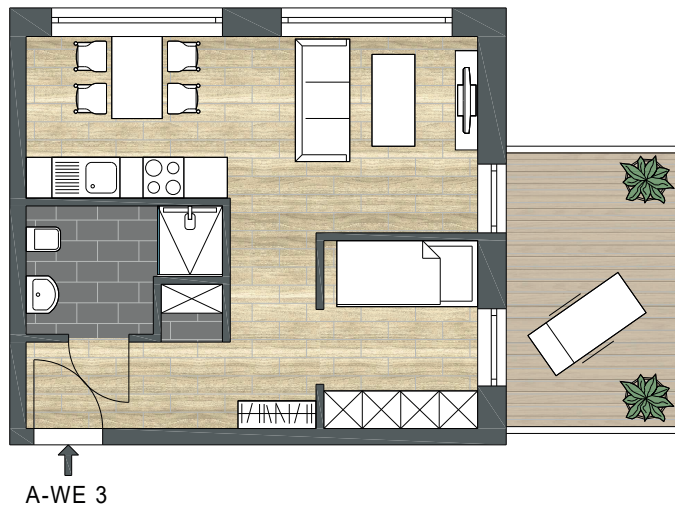
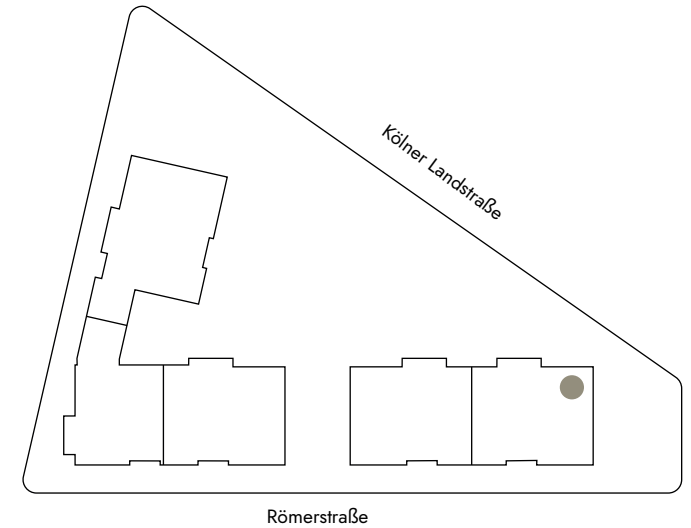


quartier.widdig



HAUS A | WE 3

RÖMERSTRASSE 10 | EG

Schlafen	6,24 m ²
Diele	3,78 m ²
Bad	4,53 m ²
Abst	0,81 m ²
Flur	3,62 m ²
Essen/Kochen	7,16 m ²
Wohnen	10,49 m ²
Terrasse (zu 50 % angerechnet)	2,50 m ²
Gesamt (abzüglich 3 % Putz)	38,03 m²