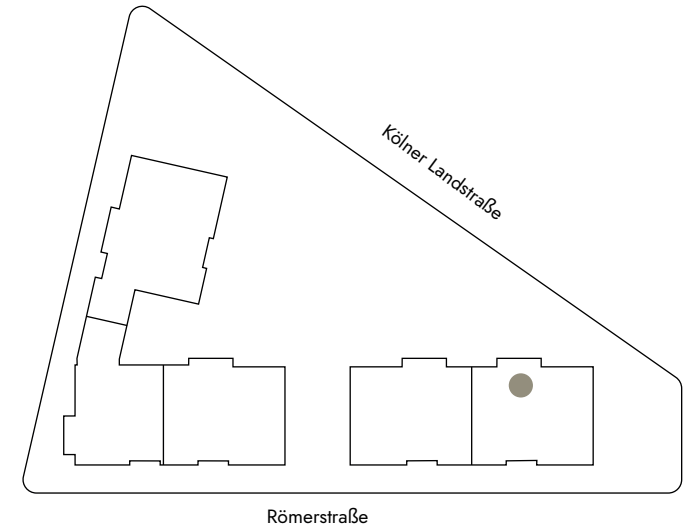
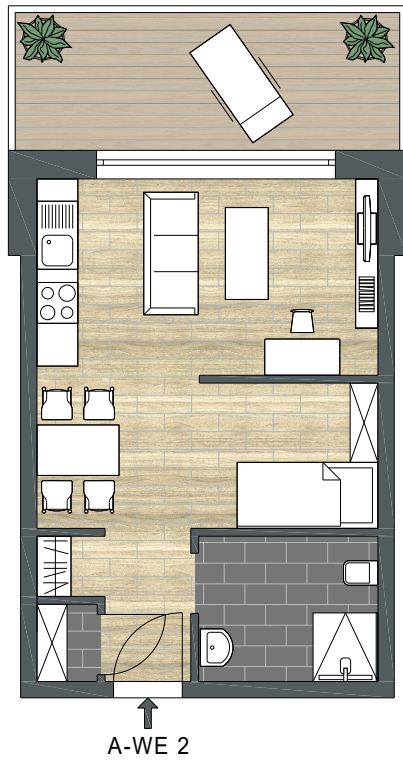


quartier.widdig



HAUS A | WE 2

RÖMERSTRASSE 10 | EG

Schlafen	5,60 m ²
Diele	3,72 m ²
Bad	5,63 m ²
Abst	1,00 m ²
Wohnen/Essen/Kochen	20,13 m ²
Terrasse (zu 50 % angerechnet)	5,85 m ²
Gesamt (abzüglich 3 % Putz)	40,85 m²