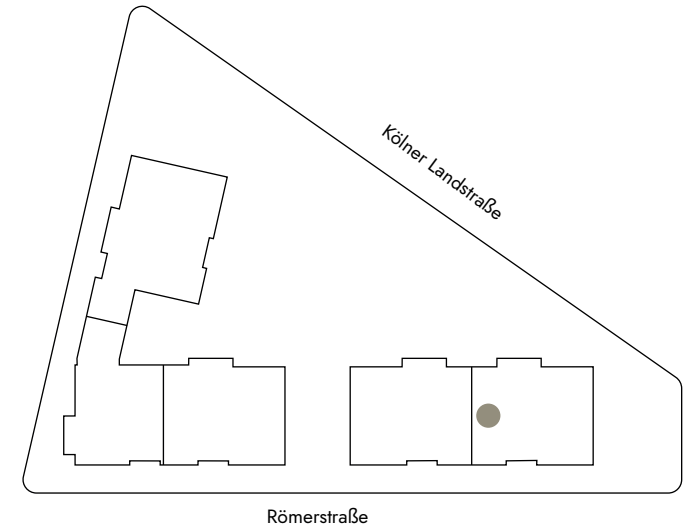
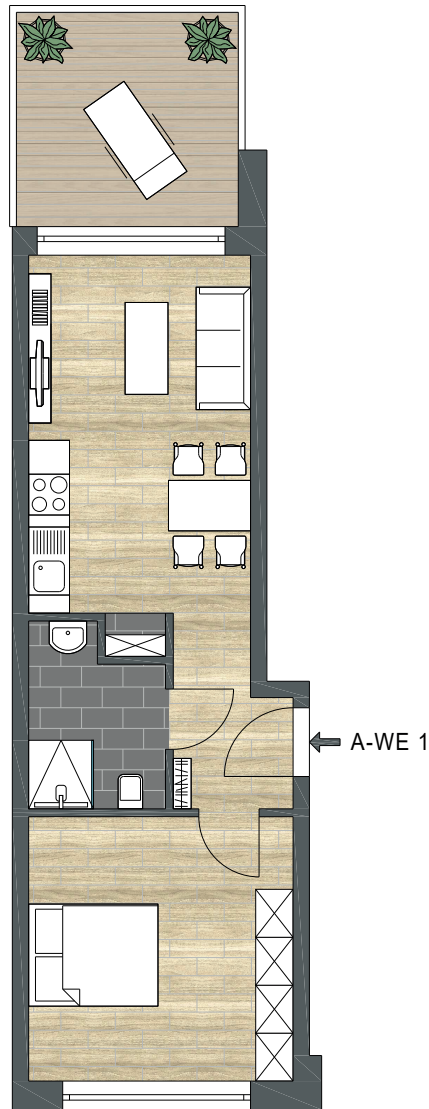


# quartier.widdig



HAUS A | WE1

RÖMERSTRASSE 10 | EG

Schlafen	15,09 m <sup>2</sup>
Diele	4,28 m <sup>2</sup>
Bad	4,92 m <sup>2</sup>
Abst	0,55 m <sup>2</sup>
Wohnen/Essen/Kochen	17,15 m <sup>2</sup>
Terrasse (zu 50 % angerechnet)	5,19 m <sup>2</sup>
<b>Gesamt (abzüglich 3 % Putz)</b>	<b>45,92 m<sup>2</sup></b>