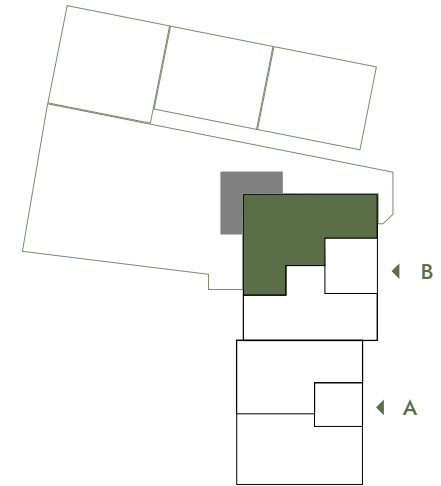
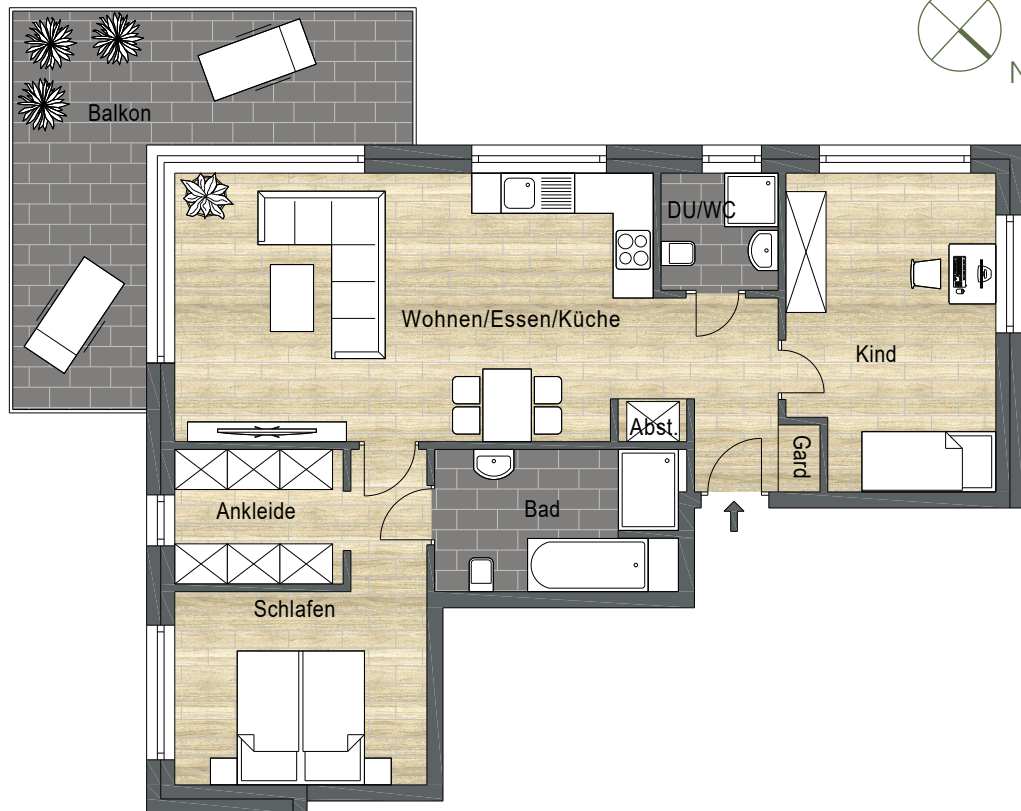


# ville 67

MODERNES WOHNEN. BORNHEIM-MERTEN.



Bonn-Brühler-Straße

## HAUS B | OG WOHNEINHEIT 04

Kind	14,22 m <sup>2</sup>
Dusch-WC	3,08 m <sup>2</sup>
Wohnen/Essen/Küche	34,07 m <sup>2</sup>
Ankleide	5,05 m <sup>2</sup>
Bad	7,66 m <sup>2</sup>
Schlafen	13,26 m <sup>2</sup>
Balkon (zu 50 % angerechnet)	9,82 m <sup>2</sup>
<b>Gesamt</b> (abzüglich 3 % Putz)	<b>84,84 m<sup>2</sup></b>