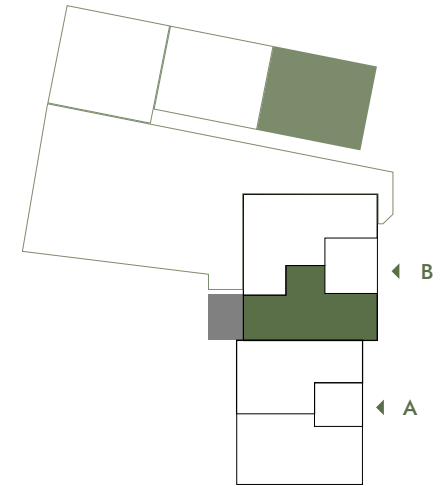
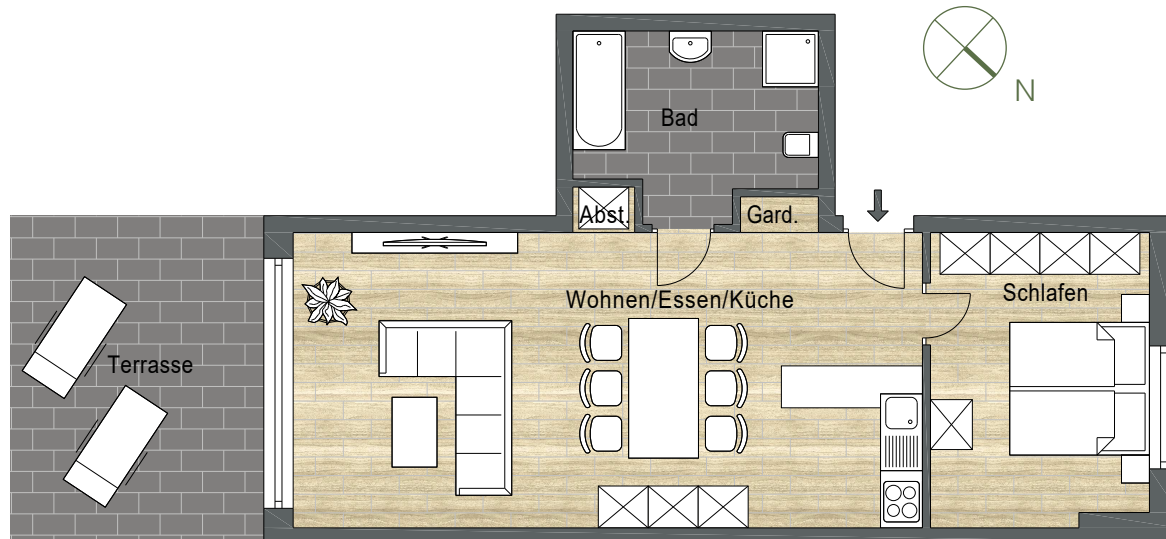


# ville 67

MODERNES WOHNEN. BORNHEIM-MERTEN.



Bonn-Brühler-Straße

## HAUS B | EG + GARTEN WOHNEINHEIT 01

Schlafen	13,04 m <sup>2</sup>
Wohnen/Essen/Küche	39,37 m <sup>2</sup>
Bad	8,29 m <sup>2</sup>
Terrasse (zu 50 % angerechnet)	8,18 m <sup>2</sup>
<b>Gesamt</b> (abzüglich 3 % Putz)	<b>67,06 m<sup>2</sup></b>
Garten (keine Wohnfläche)	74,20 m <sup>2</sup>