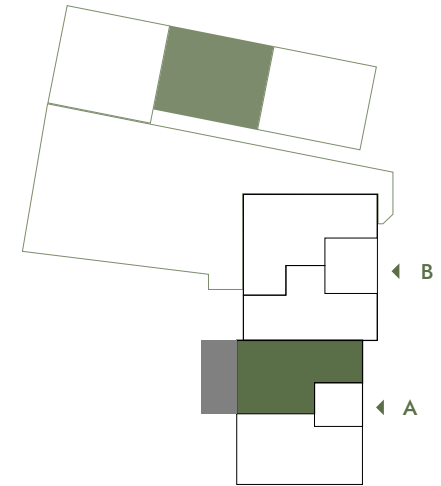
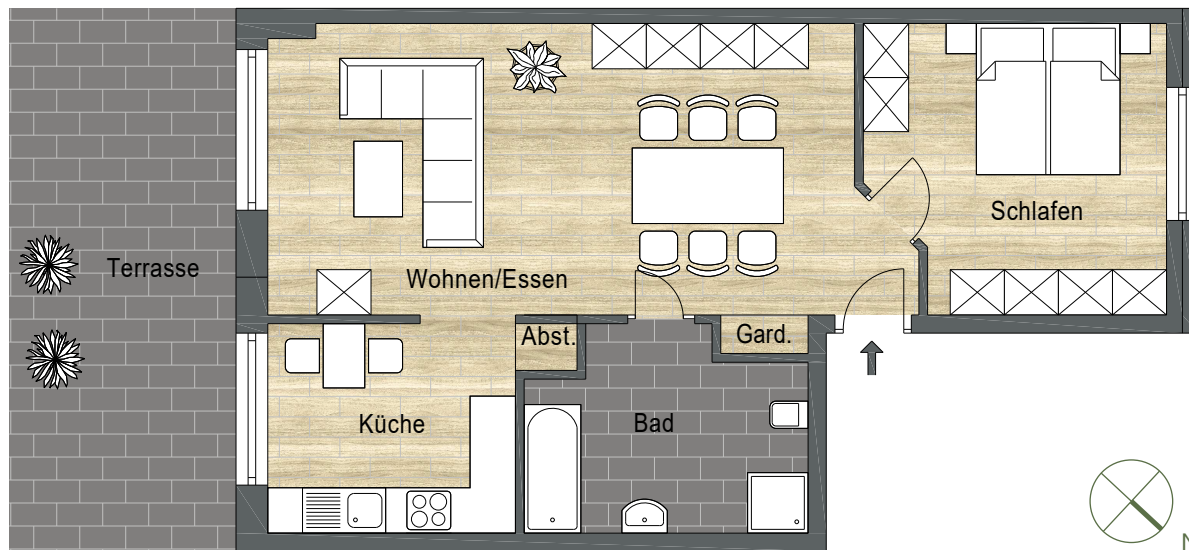


# ville 67

MODERNES WOHNEN. BORNHEIM-MERTEN.



Bonn-Brühler-Straße

## HAUS A | EG + GARTEN WOHNEINHEIT 02

Schlafen	14,15 m <sup>2</sup>
Wohnen/Essen	31,75 m <sup>2</sup>
Bad	8,90 m <sup>2</sup>
Küche	9,61 m <sup>2</sup>
Terrasse (zu 50 % angerechnet)	6,00 m <sup>2</sup>
<b>Gesamt</b> (abzüglich 3 % Putz)	<b>68,48 m<sup>2</sup></b>
Garten (keine Wohnfläche)	72,73 m <sup>2</sup>