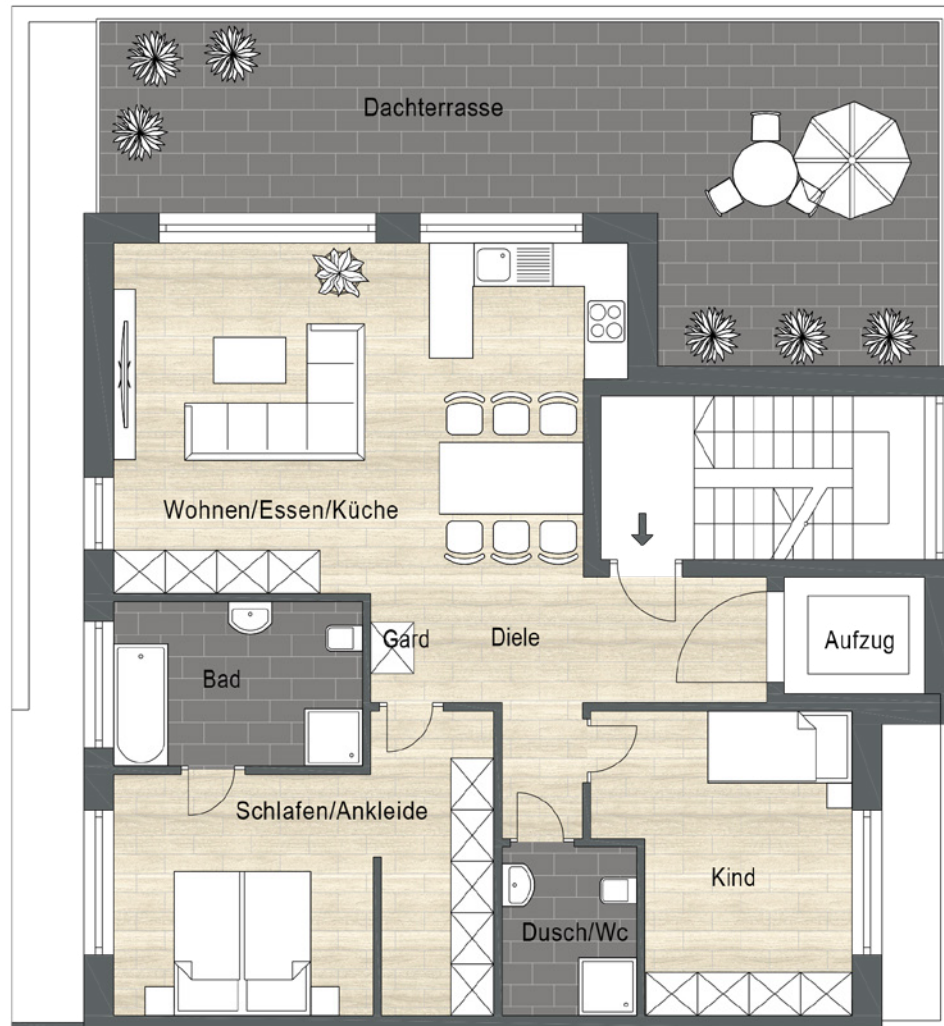
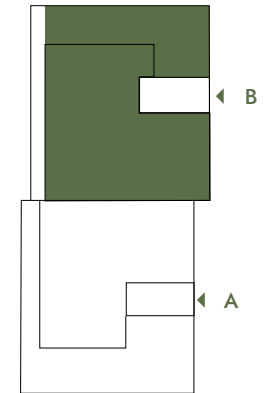


# ville 67

MODERNES WOHNEN. BORNHEIM-MERTEN.



## HAUS B | STG



Bonn-Brühler-Straße

## WOHNEINHEIT 05 | STG

Diele	11,00 m <sup>2</sup>
Wohnen/Essen/Küche	32,98 m <sup>2</sup>
Bad	7,79 m <sup>2</sup>
Schlafen	18,85 m <sup>2</sup>
Dusch WC	4,43 m <sup>2</sup>
Kind	13,51 m <sup>2</sup>
Dachterrasse (zu 50 % angerechnet)	19,45 m <sup>2</sup>
<b>Gesamt (abzüglich 3 % Putz)</b>	<b>105,35 m<sup>2</sup></b>