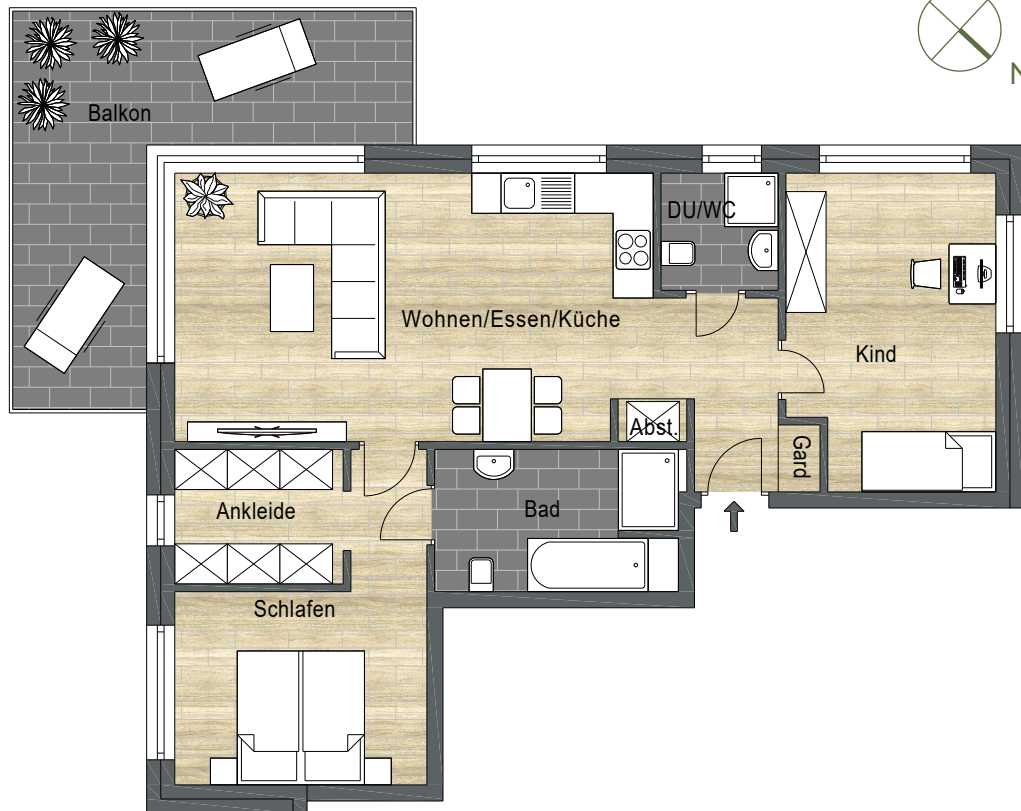
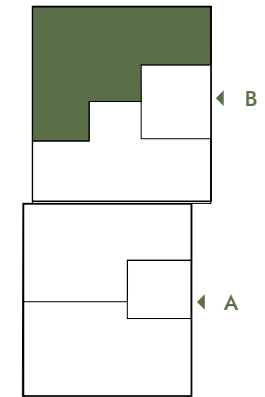


ville 67

MODERNES WOHNEN. BORNHEIM-MERTEN.



HAUS B | OG



Bonn-Brühler-Straße

WOHNEINHEIT 04 | OG

Kind	14,22 m ²
Dusch-WC	3,08 m ²
Wohnen/Essen/Küche	34,07 m ²
Ankleide	5,05 m ²
Bad	7,66 m ²
Schlafen	13,26 m ²
Balkon (zu 50 % angerechnet)	9,82 m ²
Gesamt (abzüglich 3 % Putz)	84,84 m²