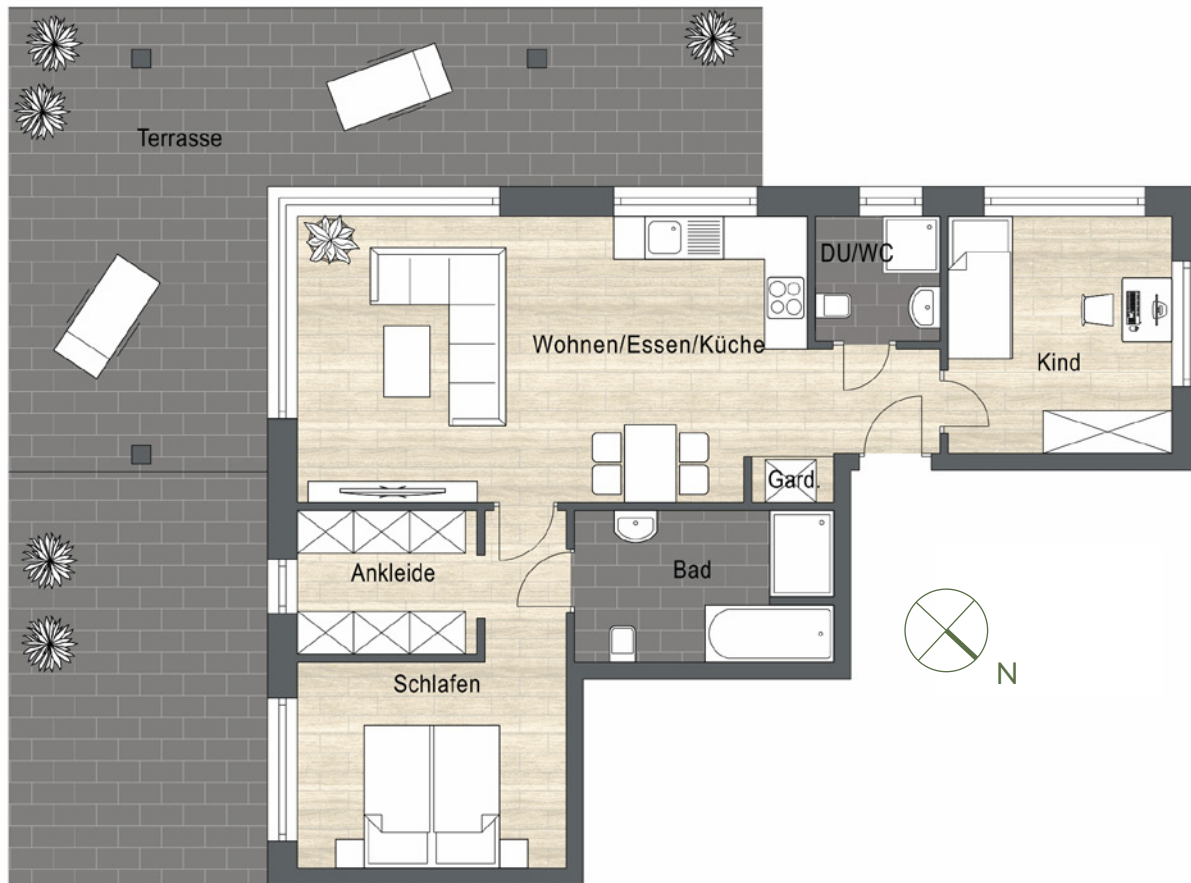
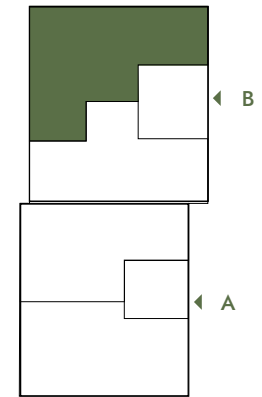


ville 67

MODERNES WOHNEN. BORNHEIM-MERTEN.



HAUS B | EG



Bonn-Brühler-Straße

WOHNEINHEIT 02 | EG

Kind	10,41 m ²
Dusch WC	3,08 m ²
Wohnen/Essen/Küche	31,53 m ²
Bad	7,66 m ²
Ankleide	5,05 m ²
Schlafen	13,26 m ²
Terrasse (zu 50 % angerechnet)	16,82 m ²
Gesamt (abzüglich 3 % Putz)	85,68 m²