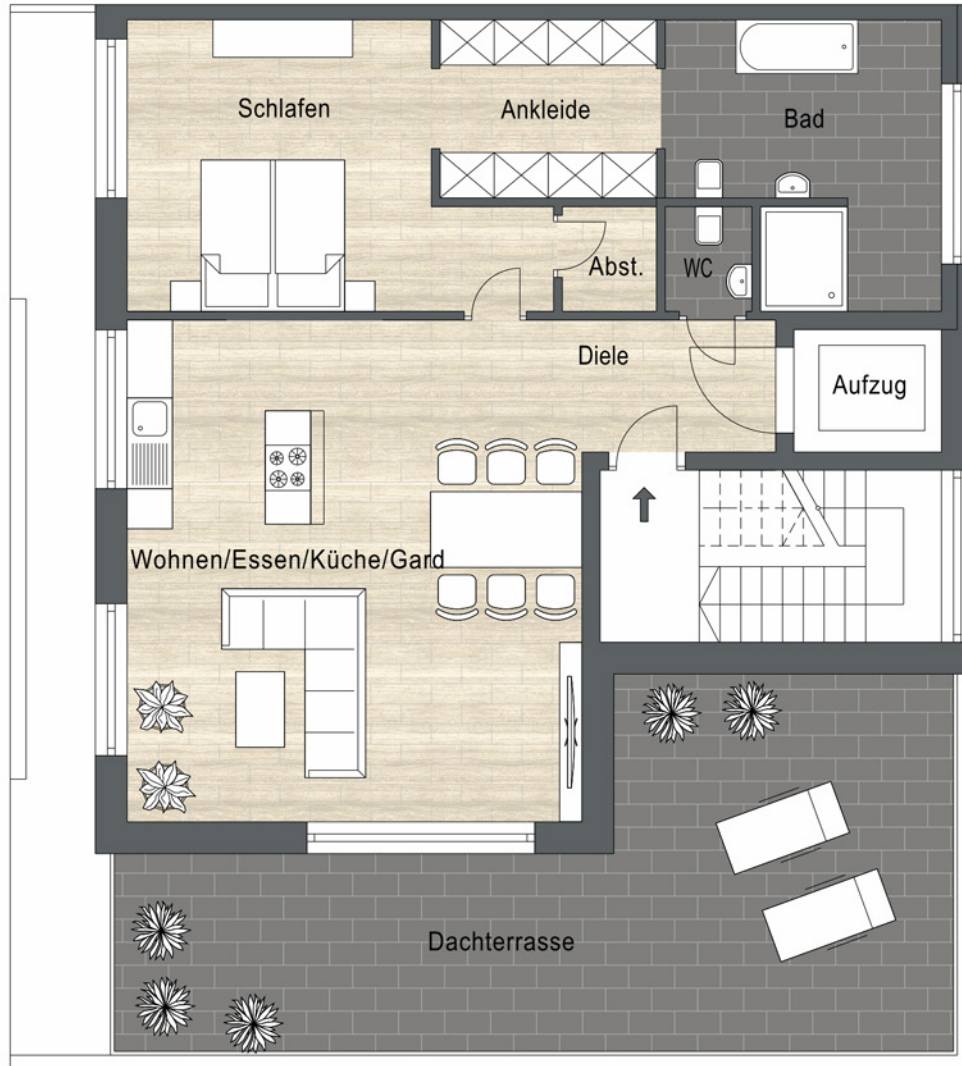
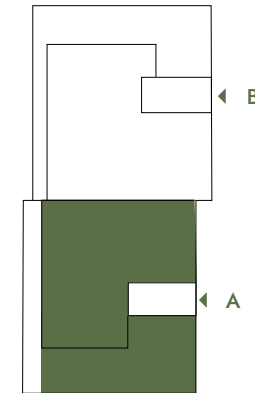


ville 67

MODERNES WOHNEN. BORNHEIM-MERTEN.



HAUS A | STG



Bonn-Brühler-Straße

WOHNEINHEIT 05 | STG

Diele	4,43 m ²
Wohnen/Essen/Küche	39,60 m ²
Ankleide	6,12 m ²
Schlafen	18,70 m ²
Bad	11,37 m ²
Abstellraum	1,70 m ²
WC	1,85 m ²
Dachterrasse (zu 50 % angerechnet)	20,00 m ²
Gesamt (abzüglich 3 % Putz)	101,26 m²