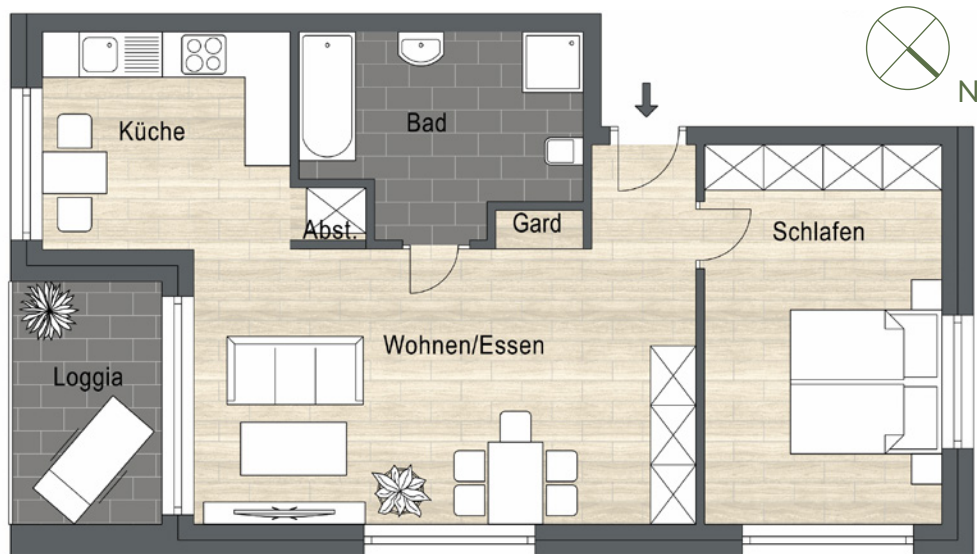
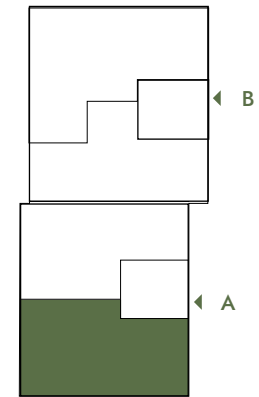


# ville 67

MODERNES WOHNEN. BORNHEIM-MERTEN.



## HAUS A | OG



Bonn-Brühler-Straße

## WOHNEINHEIT 03 | OG

Schlafen	15,71 m <sup>2</sup>
Wohnen/Essen	26,72 m <sup>2</sup>
Bad	8,90 m <sup>2</sup>
Küche	9,98 m <sup>2</sup>
Loggia (zu 50 % angerechnet)	3,17 m <sup>2</sup>
<b>Gesamt</b> (abzüglich 3 % Putz)	<b>62,64 m<sup>2</sup></b>